



TABLERO DE RUTINA DIARIA INFANTIL

PERSONALIZA LA RUTINA DE TU PEQUE



Mi Tablero de Responsabilidades Diarias Nombre: _____

| | | | | | | |
|--|--|---|---|--|--|--|
|  Día | |  Cepillarse | | | | |
|  Noche | | | | | | |
| | | |  Vestirse | | | |
|  ¡Hecho! | | | | | | |





¡Bienvenidos al Tablero de Rutina!

Este tablero está diseñado para ayudar a tu hijo(a) a aprender y seguir una rutina diaria de manera visual, divertida y organizada. El objetivo es fomentar hábitos positivos, autonomía y sentido de logro desde temprana edad.

Cómo usarlo:

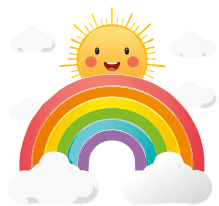
1. Selecciona las actividades del día (mañana, tarde y noche) y colócalas en el tablero.
2. Explícale a tu hijo cada tarea usando palabras simples y señálala en el tablero.
3. A medida que complete cada actividad, muévanla juntos a la sección “¡Hecho!”.
4. Celebra sus logros con palabras de ánimo o una pequeña recompensa visual (como una estrella).

Consideraciones adicionales:

- Plastifica el tablero y todas las tarjetas para que sean resistentes al agua y fáciles de limpiar.
- Si no tienes plastificadora, puedes usar forro adhesivo transparente.
- Coloca velcro adhesivo (o puntos de velcro) en:
 - Cada tarjeta (parte trasera).
 - Las áreas designadas del tablero (donde se colocarán las tarjetas).
- Asegúrate de que las partes macho y hembra del velcro coincidan correctamente.

Mi Tablero de Responsabilidades Diarias

Nombre:



Día

| | | | | | |
|--|--|--|--|--|--|
| | | | | | |
|--|--|--|--|--|--|



Noche

| | | | | | |
|--|--|--|--|--|--|
| | | | | | |
|--|--|--|--|--|--|



¡Hecho!

| | | | | | |
|--|--|--|--|--|--|
| | | | | | |
| | | | | | |

Tarjetas de Actividades



AVISO IMPORTANTE: LA LECHE MATERNA ES EL MEJOR ALIMENTO PARA EL LACTANTE. Este producto no debe ser utilizado para la alimentación del lactante. Para CR, PA, NI, HN: Alimento lácteo NAN® SUPREMEPRO 3 consumir a partir de los 24 meses. Para GT: Preparado complementario NAN® SUPREMEPRO 3 consumir a partir de los 24 meses. Marcas registradas usadas bajo licencia de su titular Société des Produits Nestlé S.A., Case Postale 353, 1800 Vevey, Suiza.



AVISO IMPORTANTE: LA LECHE MATERNA ES EL MEJOR ALIMENTO PARA EL LACTANTE. Este producto no debe ser utilizado para la alimentación del lactante. Para CR, PA, NI, HN: Alimento lácteo NAN® SUPREMEPRO 3 consumir a partir de los 24 meses. Para GT: Preparado complementario NAN® SUPREMEPRO 3 consumir a partir de los 24 meses. Marcas registradas usadas bajo licencia de su titular Société des Produits Nestlé S.A., Case Postale 353, 1800 Vevey, Suiza.